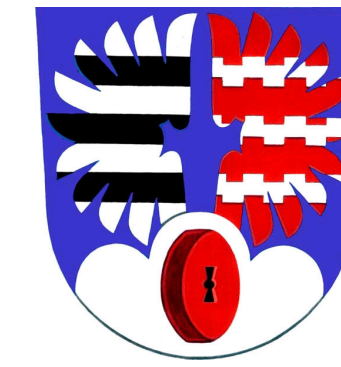


ÚZEMNÍ PLÁN BRUSNÉ

KOORDINAČNÍ VÝKRES



Legenda

STAV NÁVRH

	10	číslo plochy s rozdílným způsobem využití
		řešené území
		zastavěné území k 1. 7. 2014
		zastavitelné plochy
		vrstevnice 2m

		biocentra ÚSES
		biokoridory ÚSES
		plochy hromadného bydlení
	BI	plochy individuálního bydlení
	RI	plochy individuální rekreace
	RZ	plochy individuální rekreace- zahrady
	O	plochy občanského vybavení
		plochy pro tělovýchovu a sport
	DS	plochy pro silniční dopravu
	P*	plochy veřejných prostranství
	SO.3	plochy smíšené obytné vesnické
	V	plochy výroby a skladování
		plochy vodních ploch a toků
		plochy zemědělské
	K	plochy krajinné zeleně
	P	plochy přírodní
		plochy lesní
		plochy sídelní zeleně

STAV NÁVRH

		nemovitá kulturní památka (objekty)
		objekt v památkovém zájmu
		objekt požární ochrany
		historicky cenná stavba
		devastované území (brownfield)
		ochranné pásmo nemovité kulturní památky
		sesuvné území
		archeologické naleziště II. kategorie
		archeologické naleziště I. kategorie

ENERGETIKA, SPOJE

		trafostanice
		HOST - řídicí ústředna
		základnová stanice
		vedení elektrické sítě VN 1-35 kV
		STL plynovod
		telekomunikační kabel
		radioreléová trasa
		ochranné pásmo elektrické sítě
		koridor RR směrů (zájmové území MO pro nadzemní stavby)

VODNÍ HOSPODÁŘSTVÍ

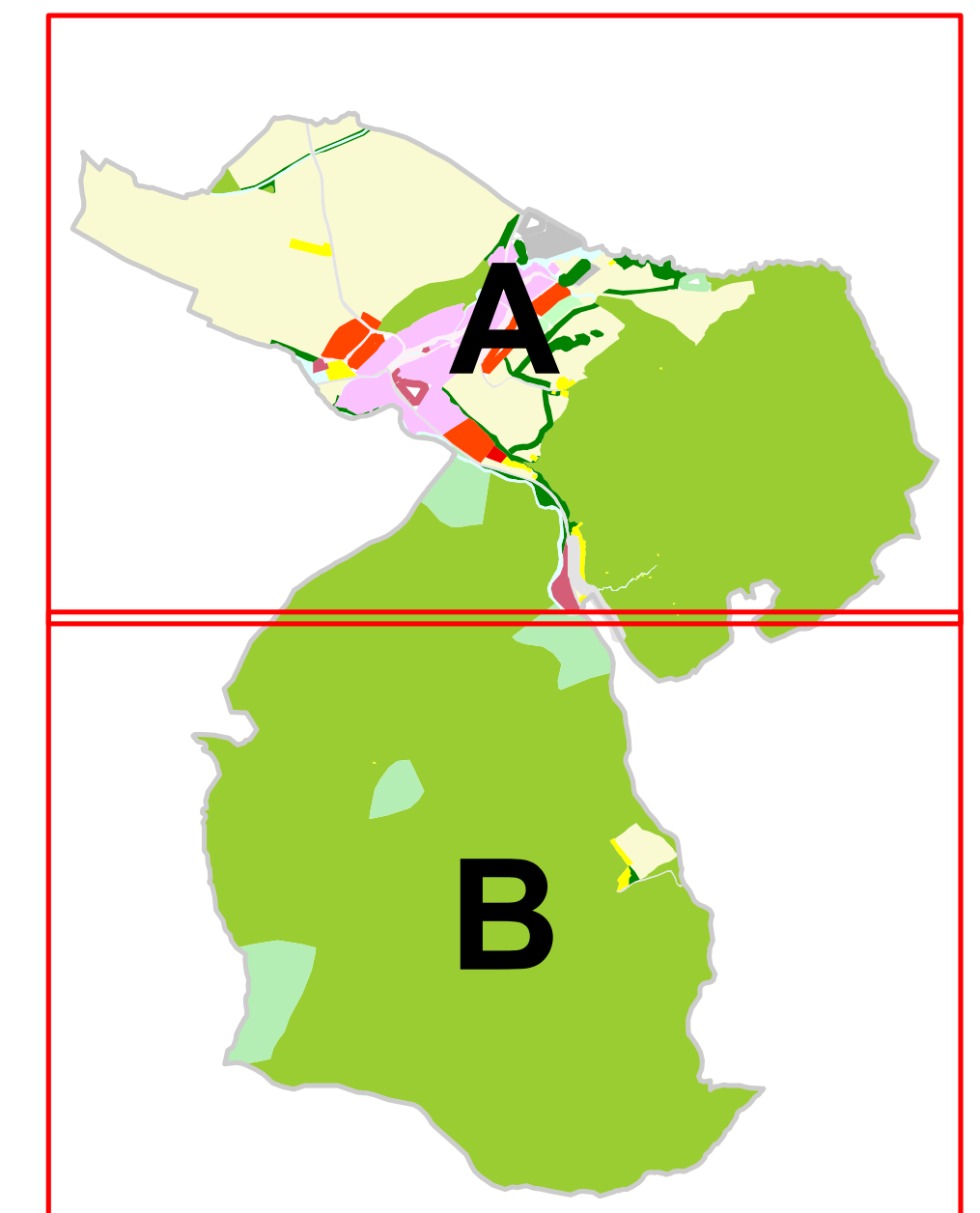
		vodní zdroj
		vodojem
		vodovodní síť
		jednotná kanalizace
		splašková kanalizace
		dešťová kanalizace
		OP vod. zdroje I. stupně
		OP vod. zdroje II. stupně
		plochy meliorací

DOPRAVA

		autobusová zastávka
		cyklistická trasa, cyklostezka
		turistická trasa
		silnice III. tř.

OCHRANA PŘÍRODY, KRAJINA

		pohledový horizont nadregionálního významu
		významný krajinný prvek registrovaný
		přírodní park
		území ze zvýšenou ochranou krajinného rázu
		pásmo 50m od lesa
		les zvláštního určení



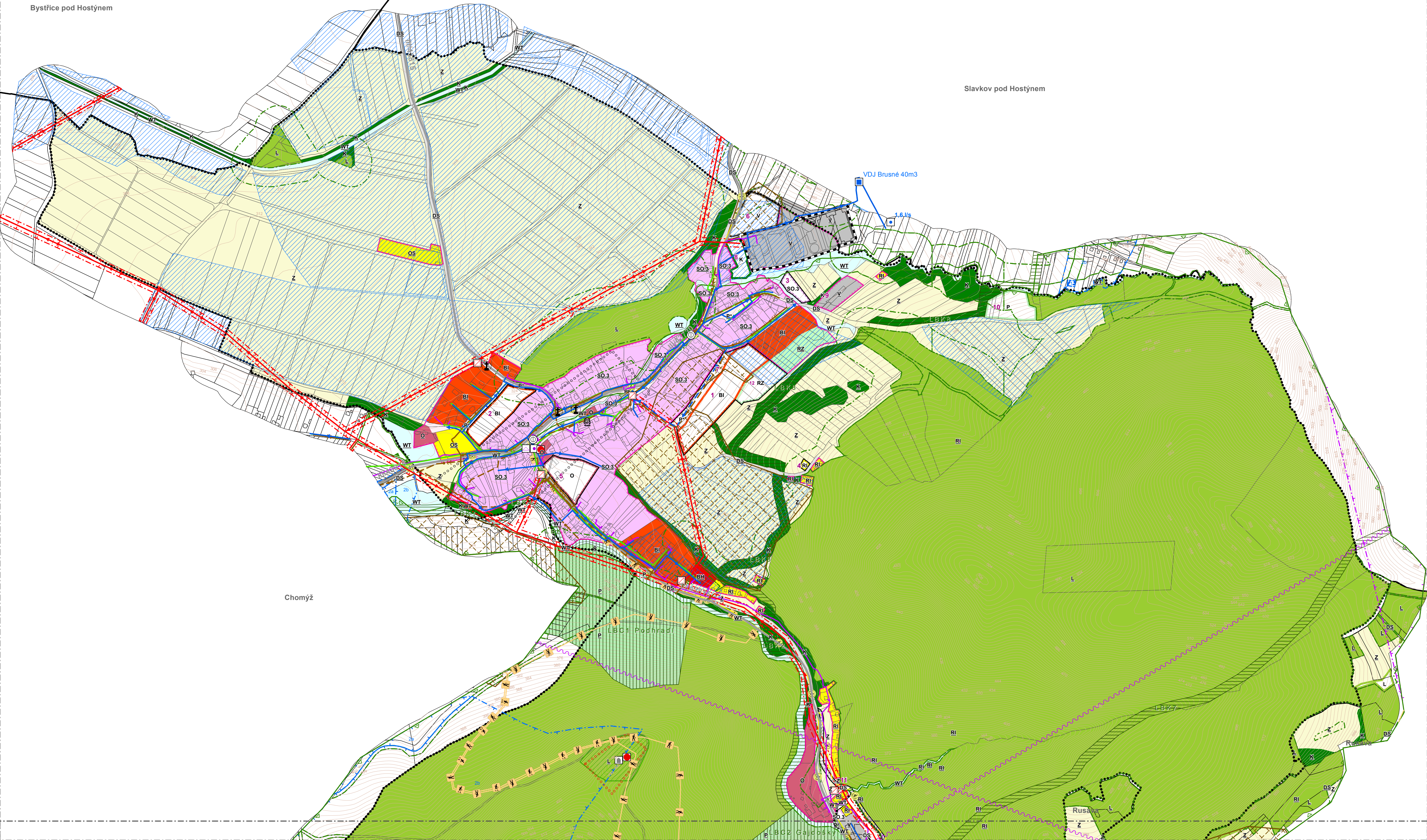
HLAVNÍ PROJEKTANT:	STEMIO, a.s. sídlu: LAZARSKÁ 1718/3, 110 00 PRAHA 1 provozovna: J. STAŠÍ 165, 763 02 ZLÍN- MALENOVICE tel./fax: + 420 577 158 529 mobil: +420 731 653 834 email: zlin@stemio.cz	ČÍSLO PARÉ:	AUTORIZACE:
OBJEDNATEL:	Obec BRUSNÉ	DATUM:	prosinec 2015
POŘIZOVATEL:	MĚSTSKÝ ÚŘAD BYSTRICE POD HOSTÝNEM Odbor územního plánování a stavebního řádu	ZAKÁZKA ČÍSLO:	14_266
NÁZEV AKCE:	ÚZEMNÍ PLÁN BRUSNÉ	ARCHITEKT:	Ing. arch. Vladimír Pokluda
OBSAH:	KOORDINAČNÍ VÝKRES	STUPEŇ:	ČISTOPIS
		MĚŘÍTKO:	1:5 000
		ČÍSLO VÝKRESU:	II.B2

A

Bystřice pod Hostýnem

Slavkov pod Hostýnem

Chomýž



Chomýž

B

Holešov

Rusava

Lukoveček

