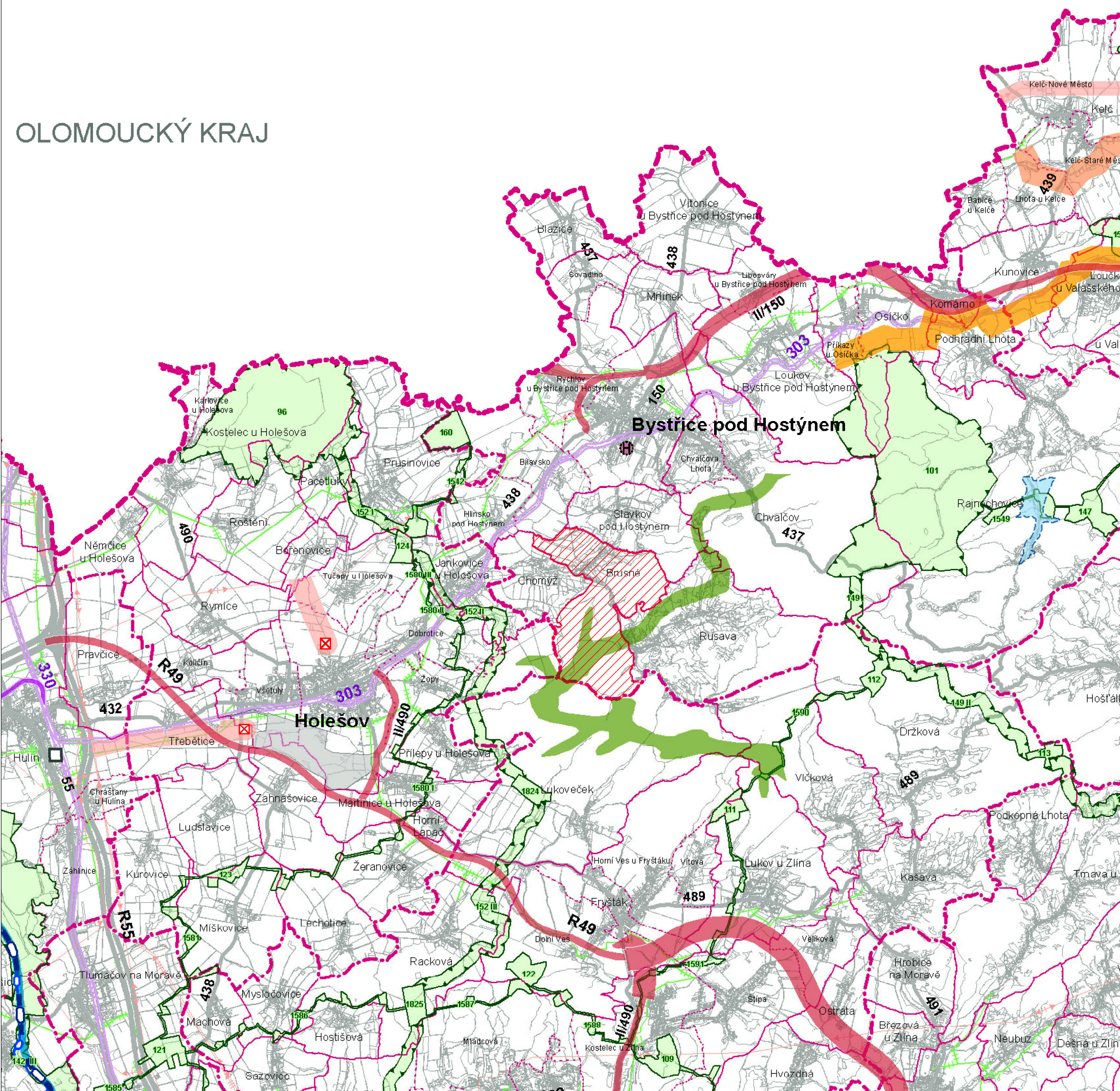


ÚZEMNÍ PLÁN BRUSNÉ



VÝKRES ŠIRŠÍCH VZTAHŮ



LEGENDA	
JEVY INFORMATIVNÍ	JEVY SCHVALOVANÉ
DOPRAVA	KORIDORY A PLOCHY DOPRAVY
<ul style="list-style-type: none"> dálnice silnice I. třídy silnice II. třídy železniční trať celostátní 	<ul style="list-style-type: none"> rychlostní silnice, silnice I. třídy, silnice II. třídy železniční trať celostátní heliport krajského významu (požadavek na umístění v rámci správního obvodu obce) překladisté (požadavek na umístění v rámci správního obvodu obce)
TECHNICKÁ INFRASTRUKTURA	KORIDORY A PLOCHY TECHNICKÉ INFRASTRUKTURY
<ul style="list-style-type: none"> plynovod VTL elektrické vedení 400 kV elektrické vedení 110 kV produktovod dálkový 	<ul style="list-style-type: none"> plynovod VVTL a VTL elektrické vedení 400 kV a 110 kV produktovod dálkový objekt na elektrické síti
HRANICE ÚZEMNÍCH JEDNOTEK	ÚZEMNÍ SYSTÉM EKOLOGICKÉ STABILITY (ÚSES)
<ul style="list-style-type: none"> hranice kraje hranice správního obvodu obce s rozšířenou působností hranice správního obvodu obce hranice katastrálního území řešené území 	<ul style="list-style-type: none"> nadregionální biocentrum a biokoridor regionální biocentrum a biokoridor
	ÚZEMÍ SPECIÁLNÍCH ZÁJMŮ
	<ul style="list-style-type: none"> území chráněné pro akumulaci povrchových vod plocha pro ochranu pohledového horizontu nadregionálního významu koridor dle UV ČR č. 49/2011 Sb.

HLAVNÍ PROJEKTANT:	STEMIO, a.s. sídlo: LAZARSKÁ 1718/3, 110 00 PRAHA 1 provozovna: J. STAŠI 165, 763 02 ZLÍN- MALENOVICE tel./fax: +420 577 158 529 mobil: +420 731 653 834 email: zlin@stemio.cz	ČÍSLO PARÉ:	AUTORIZACE:
Stemio			
OBJEDNATEL:	Obec BRUSNÉ	DATUM:	prosinec 2015
POŘIZOVATEL:	MĚSTSKÝ ÚŘAD BYSTŘICE POD HOSTÝNEM Oddělení územního plánování a stavebního řádu	ZAKÁZKA ČÍSLO:	14_266
NÁZEV AKCE:	ÚZEMNÍ PLÁN BRUSNÉ	ARCHITEKT:	Ing. arch. Vladimír Pokluda
OBSAH:	VÝKRES ŠIRŠÍCH VZTAHŮ	STUPEŇ:	ČISTOPIS
		MĚŘITKO:	1:100 000
		ČÍSLO VÝKRESU:	II.B1