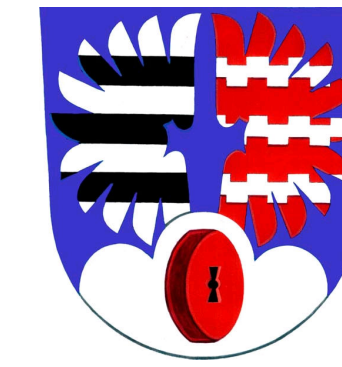


ÚZEMNÍ PLÁN BRUSNÉ

VÝKRES PŘEDPOKLÁDANÝCH ZÁBORŮ PŮDNÍHO FONDU

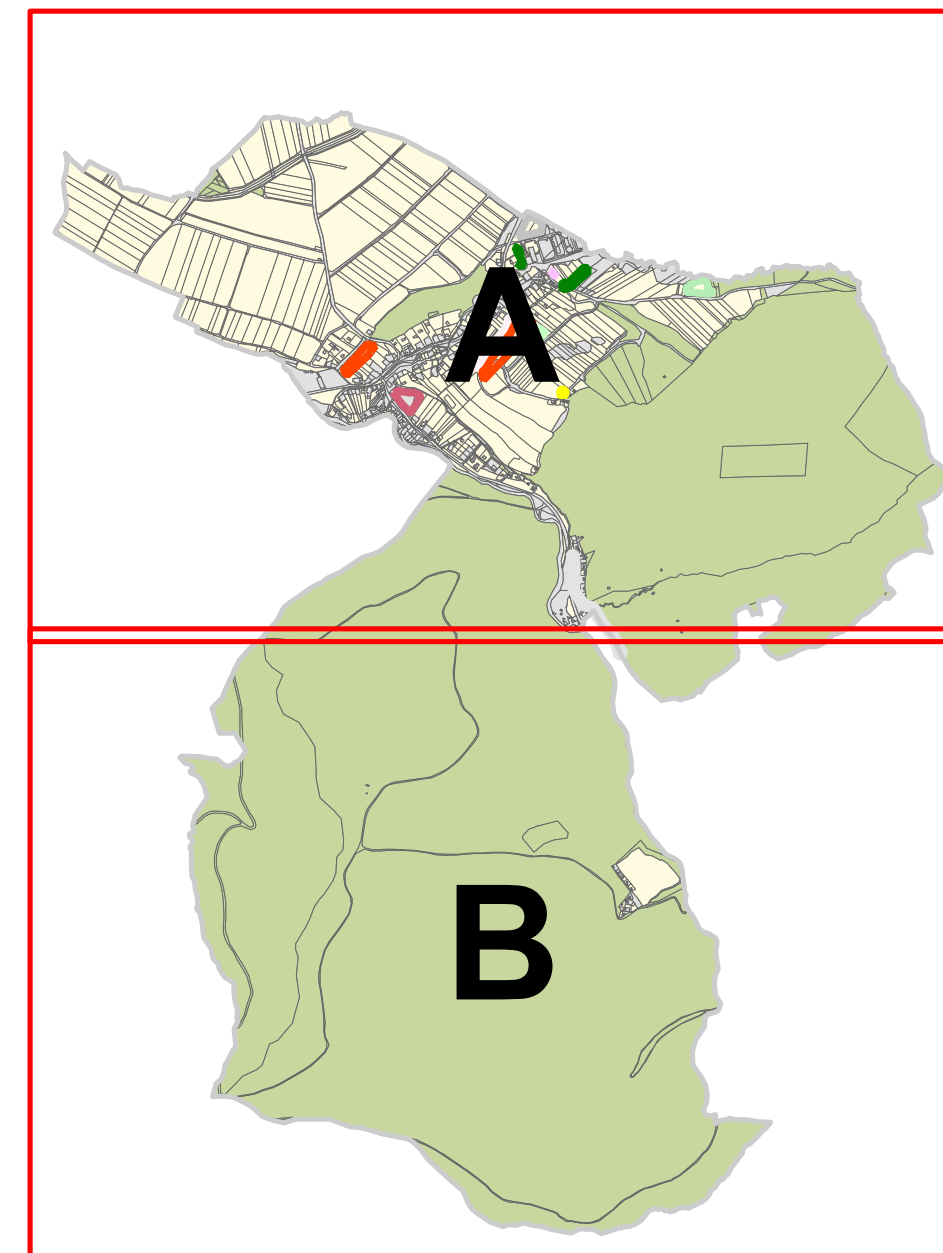


Legenda

- řešené území
- zastavěné území k 1.7.2014
- zastavitelná plocha
- BI 2 číslo a kód navrhovaných ploch
- 64178/IV. hranice BPEJ s kódovým označením a třídou ochrany ZPF
- pozemky ZPF
- pozemky PUPFL
- ostatní pozemky
- investice v ZPF

NÁVRHOVANÉ PLOCHY (předpokládaný zábor)

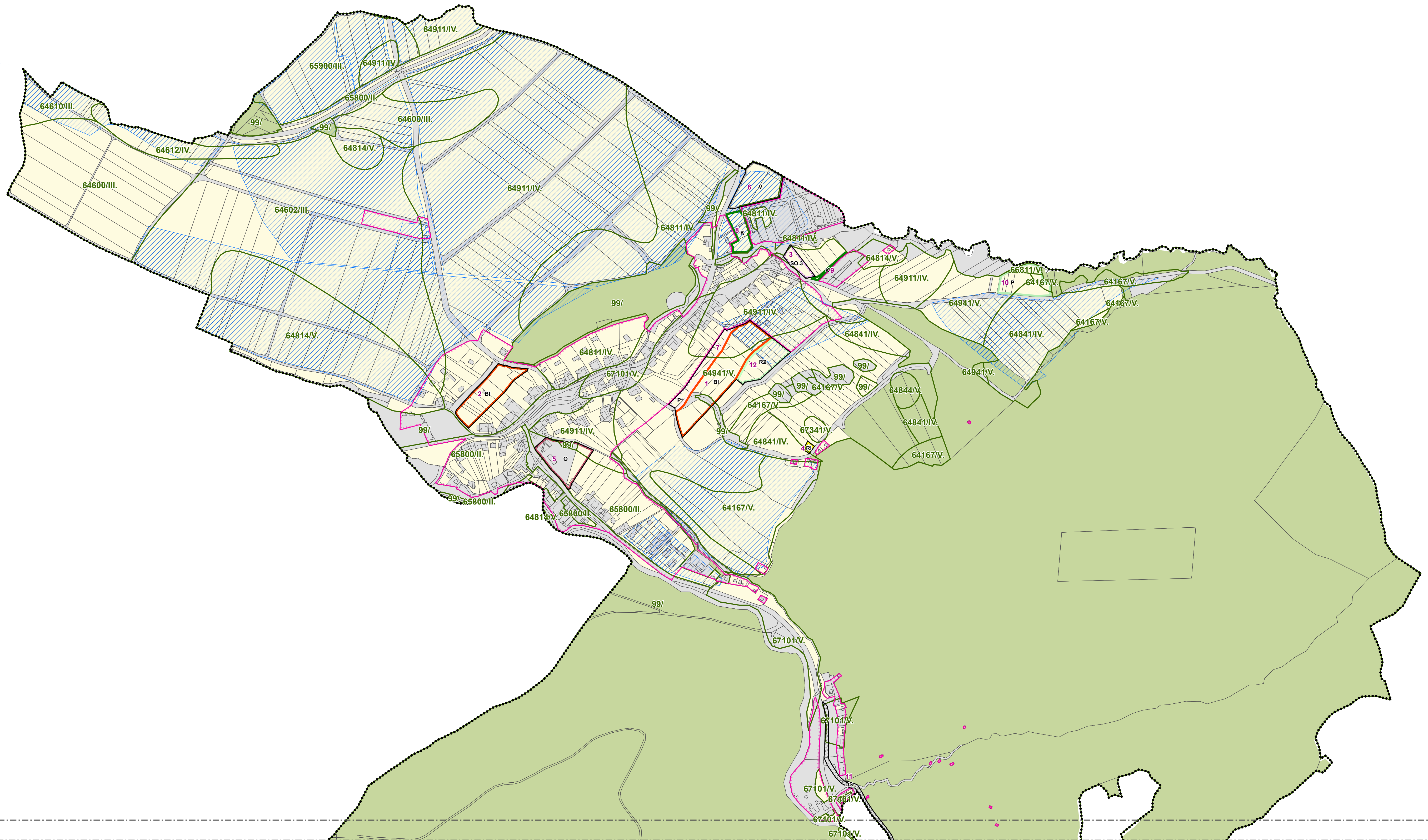
- BI plochy individuálního bydlení
- O plochy občanského vybavení
- RI plochy individuální rekreace
- RZ plochy individuální rekreace- zahrady
- SO.3 plochy smíšené obytné vesnické
- V plochy výroby a skladování
- DS plochy pro silniční dopravu
- P* plochy veřejných prostranství
- K plochy krajinné zeleně
- P plochy přírodní



číslo funkční plochy	kód funkce	výměra plochy celkem (ha)	v ZÚ (ha)	v PUPFL (ha)	v ZPF (ha)	z toho v kultuře orná půda (ha)	z toho v kultuře zahrada (ha)	z toho v kultuře ovocný sad (ha)	z toho v kultuře trvalý travní porost (ha)	z toho v třídě ochrany ZPF II (ha)	z toho v třídě ochrany ZPF IV (ha)	z toho v třídě ochrany ZPF V (ha)	popis
1	BI	1,71			1,63	1,39	0,23				0,63	0,99	plocha individuálního bydlení
2	BI	1,11	1,11		1,11		1,1		0,01		1,11		plocha individuálního bydlení
3	SO.3	0,28			0,28		0,28				0,28		plocha smíšená obytná vesnická
4	RI	0,05			0,05				0,05		0,01	0,04	plocha individuální rekreace
5	O	1,03	1,03		0,29		0,29			0,21	0,09		plocha občanského vybavení
6	V	0,99			0,99			0,99			0,94		plocha výroby a skladování
7	P*	0,53			0,43	0,15	0,28		0		0,18	0,26	plocha veřejných prostranství
8	K	0,47			0,44		0,26		0,18		0,44		plocha krajinné zeleně
9	K	0,09			0,09		0,03		0,06		0,09		plocha krajinné zeleně
10	P	0,86			0,86				0,86		0,24	0,62	plocha přírodní
11	DS	0,46			0,2								plocha pro silniční dopravu
12	RZ	0,74			0,72	0,72						0,72	plocha individuální rekreace- zahrady
CELKEM		8,32	2,14	0,2	6,89	2,26	2,47	0,99	1,16	0,21	4,01	2,63	

HLAVNÍ PROJEKTANT:	STEMIO, a.s. sídlo: LAZARSKÁ 1718/3, 110 00 PRAHA 1 provozovna: J. STAŠI 165, 763 02 ZLÍN- MALENOVICE tel./fax: + 420 577 158 529 mobil: +420 731 653 834 email: zlin@stemio.cz	ČÍSLO PARÉ:	AUTORIZACE:
Stemio			
OBJEDNATEL:	Obec BRUSNÉ	DATUM:	prosinec 2015
POŘIZOVATEL:	MĚSTSKÝ ÚŘAD BYSTRICE POD HOSTÝNEM Odbor územního plánování a stavebního řádu	ZAKÁZKA ČÍSLO:	14_266
NÁZEV AKCE:	ÚZEMNÍ PLÁN BRUSNÉ	ARCHITEKT:	Ing. arch. Vladimír Pokluda
OBSAH:	VÝKRES PŘEDPOKLÁDANÝCH ZÁBORŮ PŮDNÍHO FONDU	STUPEŇ:	ČISTOPIS
		MĚŘÍTKO:	1:5 000
		ČÍSLO VÝKRESU:	II.B3

A



B

