

# ZEMĚMĚŘICKÝ ÚŘAD

Pod sídlištěm 9, 182 11 Praha 8  
P. O. Box 21

Město Bystřice pod Hostýnem (ORP)

Masarykovo náměstí 137

Bystřice pod Hostýnem

768 61

ID dat. schr.: vqqbu36

VÁŠ DOPIS ZN. / ZE DNE

NAŠE ZNAČKA

VYŘIZUJE / TELEFON

V PRAZE DNE

ZÚ-01074/2018 - Jan Valchář / 553698242  
13600

15. 3. 2018

## **Věc: Oznámení o výkonu topografických prací pro aktualizaci ZABAGED® v roce 2018**

**Zeměměřický úřad** (dále jen „ZÚ“) je organizační složkou státu a vykonává na základě § 3a písm. e) zákona č. 359/1992 Sb., o zeměměřických a katastrálních orgánech správu Základní báze geografických dat České republiky (ZABAGED®). Správa ZABAGED® je podle § 4 písm. e) zákona č. 200/1994 Sb. zeměměřickou činností ve veřejném zájmu. Ustanovení § 4a zákona č. 200/1994 vymezuje obsah, správu, užití a rozšiřování dat databáze. Podrobněji určuje předmět a obsah správy databáze formy poskytování a podmínky užití prováděcí vyhláška č. 31/1995.

V souladu s výše uvedenými zákony probíhá plánované terénní topografické šetření pro aktualizaci dat ZABAGED®.

Oznamujeme vám proto, že v rámci plnění úkolů v roce 2018 budou **provádět zaměstnanci ZÚ místní topografické šetření pro obnovu ZABAGED® ve správním obvodu rozšířené působnosti vaší obce**, viz grafická příloha, na území mapových listů ZM 25-13, 25-14 a 25-32 podle kladu Základní mapy měřítko 1 : 50 000.

V souladu s § 6 odst. 4 zákona č. 200/1994 Sb. vás **žádám o předání této informace městským a obecním úřadům působícím ve vymezeném prostoru a o vyvěšení tohoto oznámení na úředních deskách**. Současně vás žádám o **součinnost** v případě, že se na vás, nebo jednotlivé městské nebo obecní úřady, obrátí pověření zaměstnanci ZÚ.

Obsahem místního topografického šetření je prověřit osobně nebo dotazem charakter těch objektů a jejich vlastností, vedených v ZABAGED®, které jsou z jiných zdrojů, využívaných pro aktualizaci, (letecké měřické snímky, ortofoto, data z leteckého laserového skenování, výstupy z jiných informačních systémů veřejné správy, otevřené zdroje informací na Internetu) nejasné, nezřetelné, popř. je nelze zjistit.

Oprávnění ke vstupu do prostorů a k provádění topografických prací prokáží zaměstnanci ZÚ speciálním služebním průkazem ZÚ.

Aktuální obsah ZABAGED® je uveden v Katalogu objektů ZABAGED®, který je uveřejněn na: [http://geoportal.cuzk.cz/Dokumenty/KATALOG\\_OBJEKTU\\_ZABAGED.pdf](http://geoportal.cuzk.cz/Dokumenty/KATALOG_OBJEKTU_ZABAGED.pdf).

Dovolte, abychom vás dále informovali, že právě tato data **ZABAGED®** jsou, podle zákona č. 200/1994 Sb., orgánům státní správy a územní samosprávy, pro výkon v jejich působnosti v územním rozsahu jim příslušném, **poskytována bezplatně**. Více informací o možném bezplatném poskytnutí dalších produktů ZÚ územní samosprávě, jakož i možnost zobrazení všech geografických a kartografických produktů ZÚ, je možné na adrese <http://geoportal.cuzk.cz>. Konkrétní dotazy k poskytování našich dat a služeb lze adresovat na [ZU-obchod@cuzk.cz](mailto:ZU-obchod@cuzk.cz).

Kontaktní osoba ZÚ pro terénní topografické práce:


Ing. Jan Valchář,  
vedoucí Oddělení sběru dat Opava  
email: Jan.Valchar@cuzk.cz  
tel.: +420 553 698 242

Termín topografického šetření:

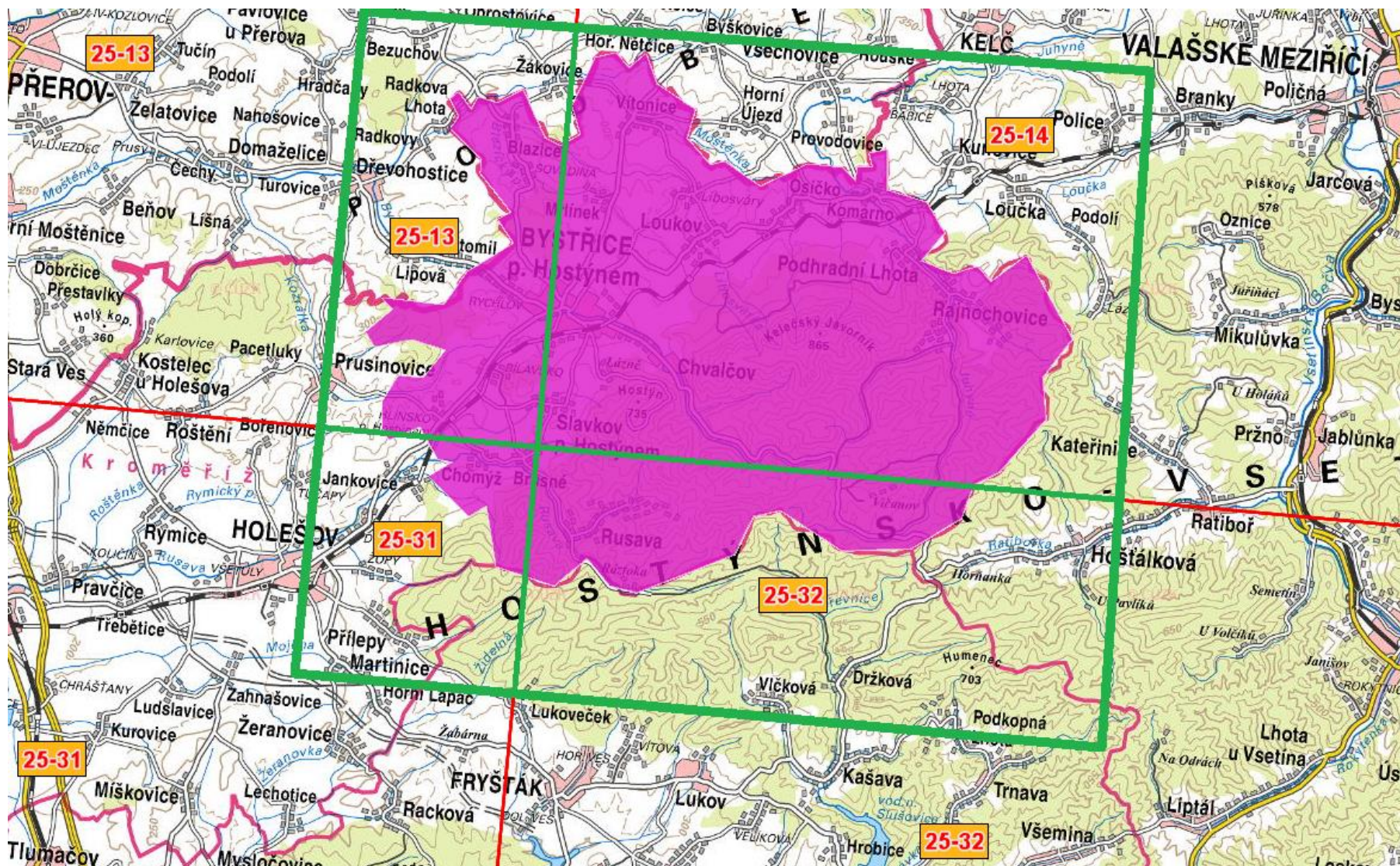
ZM 25-13	4-6/2018
ZM 25-14	3-4/2018
ZM 25-32	3-5/2018

Přílohy:

1. Vyznačené území aktualizace ZABAGED®
2. Seznam obcí, jejichž celé nebo část území spadá do vymezeného prostoru aktualizace

  
RNDr. Jana Pressová  
ředitelka Odboru ZABAGED

Příloha 1: Vyznačené území aktualizace ZABAGED®



**Příloha 2: Seznam obcí, jejichž celé nebo část území spadá do vymezeného prostoru aktualizace**

<b>ZM50</b>	<b>Obec</b>	<b>Typ obce</b>	<b>ORP</b>
2513	Blazice	Obec	Bystřice pod Hostýnem
2513	Brusné	Obec	Bystřice pod Hostýnem
2513	Bystřice pod Hostýnem	Město	Bystřice pod Hostýnem
2513	Chomýž	Obec	Bystřice pod Hostýnem
2513	Mrlínek	Obec	Bystřice pod Hostýnem
2513	Slavkov pod Hostýnem	Obec	Bystřice pod Hostýnem
2513	Vítonice	Obec	Bystřice pod Hostýnem
2514	Blazice	Obec	Bystřice pod Hostýnem
2514	Brusné	Obec	Bystřice pod Hostýnem
2514	Bystřice pod Hostýnem	Město	Bystřice pod Hostýnem
2514	Chvalčov	Obec	Bystřice pod Hostýnem
2514	Komárno	Obec	Bystřice pod Hostýnem
2514	Loukov	Obec	Bystřice pod Hostýnem
2514	Mrlínek	Obec	Bystřice pod Hostýnem
2514	Osíčko	Obec	Bystřice pod Hostýnem
2514	Podhradní Lhota	Obec	Bystřice pod Hostýnem
2514	Rajnochovice	Obec	Bystřice pod Hostýnem
2514	Rusava	Obec	Bystřice pod Hostýnem
2514	Slavkov pod Hostýnem	Obec	Bystřice pod Hostýnem
2514	Vítonice	Obec	Bystřice pod Hostýnem
2532	Brusné	Obec	Bystřice pod Hostýnem
2532	Chvalčov	Obec	Bystřice pod Hostýnem
2532	Rajnochovice	Obec	Bystřice pod Hostýnem
2532	Rusava	Obec	Bystřice pod Hostýnem
2532	Slavkov pod Hostýnem	Obec	Bystřice pod Hostýnem