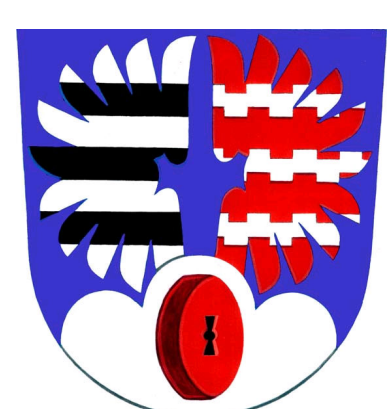


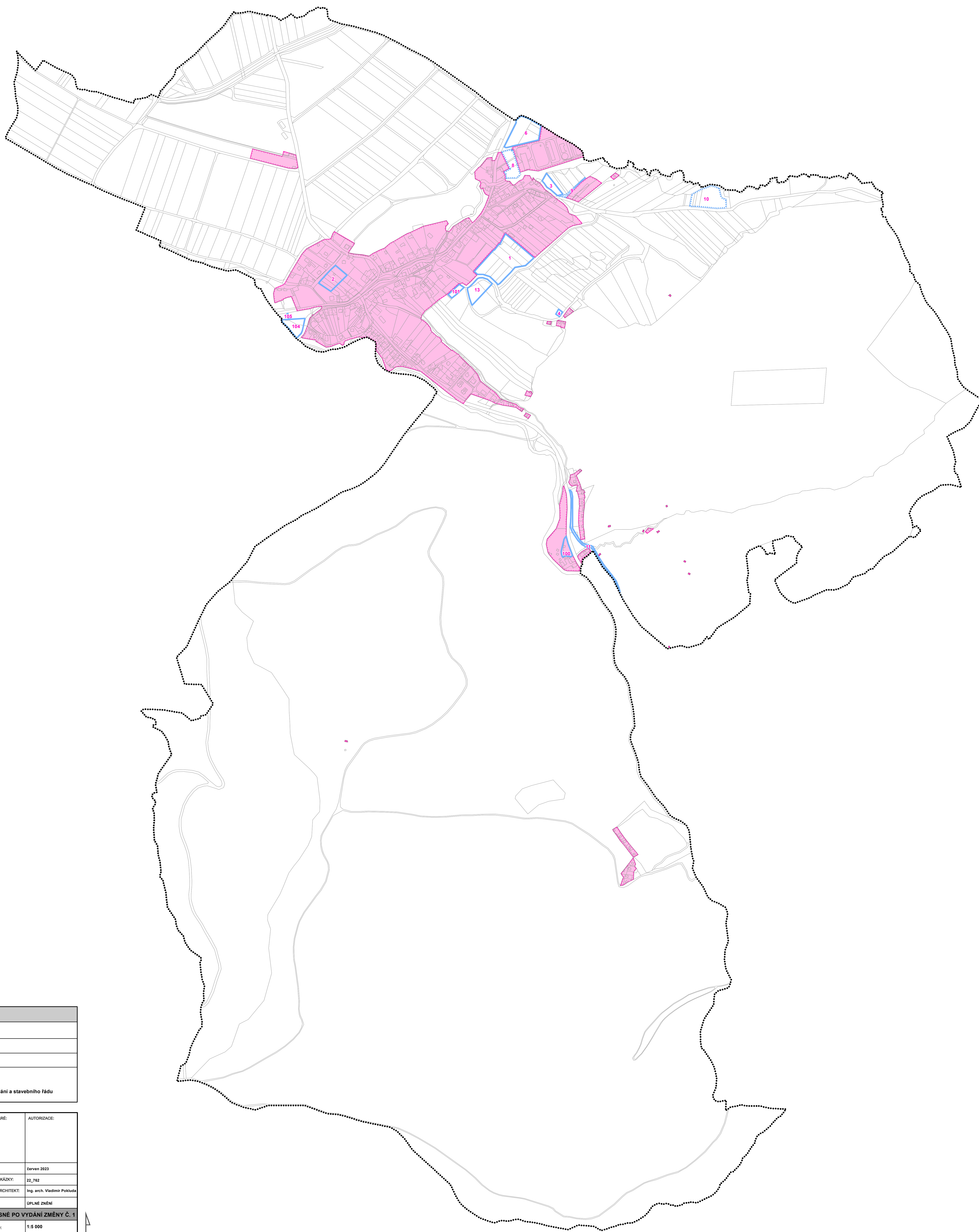
ÚZEMNÍ PLÁN BRUSNÉ

VÝKRES ZÁKLADNÍHO ČLENĚNÍ ÚZEMÍ



Legenda

- řešené území
- parcelní kresba
- vnitřní kresba
- návrhové plochy - plochy změn v krajině
- návrhové plochy - zastavitelné plochy
- zastavěné území k 1.5.2022



| ZÁZNAM O ÚČINNOSTI | |
|---|---|
| Správní orgán, který poslední změnu vydal: | Zastupitelstvo obce Brusné |
| Pořadové číslo poslední změny: | 1 |
| Datum nabytí účinnosti poslední změny: | |
| Jméno, příjmení, funkce a podpis oprávněné úřední osoby pořizovatele, otisk úředního razítka: | Ing. Iva Kasalová referent Odboru územního plánování a stavebního řádu MÚ Brusné pod Hostýnem |

| | | | |
|--------------------|---|-------------------|----------------------------|
| HLAVNÍ PROJEKTANT: | Aifinvest Zlin, spol. s. r. o. | ČÍSLO PARÉ: | AUTORIZACE: |
| OBEC: | Obec BRUSNÉ | DATA: | červen 2023 |
| POŘIZOVATEL: | MĚSTSKÝ ÚŘAD BYSTRICE POD HOSTÝNEM Odbor územního plánování a stavebního řádu | ČÍSLO ZAKÁZKY: | 22_762 |
| NÁZEV AKCE: | ÚPLNÉ ZNĚNÍ ÚZEMNÍHO PLÁNU BRUSNÉ PO VYDÁNÍ ZMĚNY Č. 1 | HLAVNÍ ARCHITEKT: | Ing. arch. Vladimír Pokuda |
| OBSAH: | VÝKRES ZÁKLADNÍHO ČLENĚNÍ ÚZEMÍ | STUPEŇ: | ÚPLNÉ ZNĚNÍ |
| | | MĚŘÍTKO: | 1:5 000 |
| | | ČÍSLO VÝKRESU: | 1B1 |