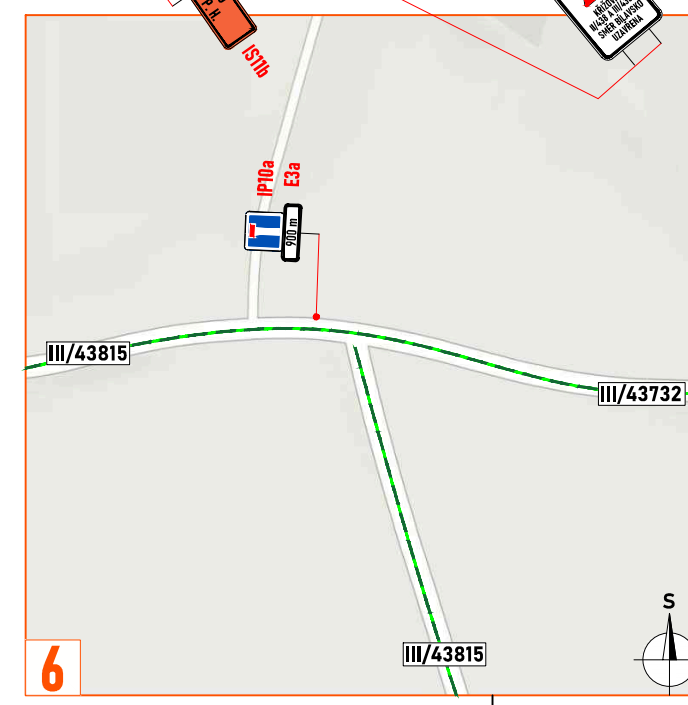
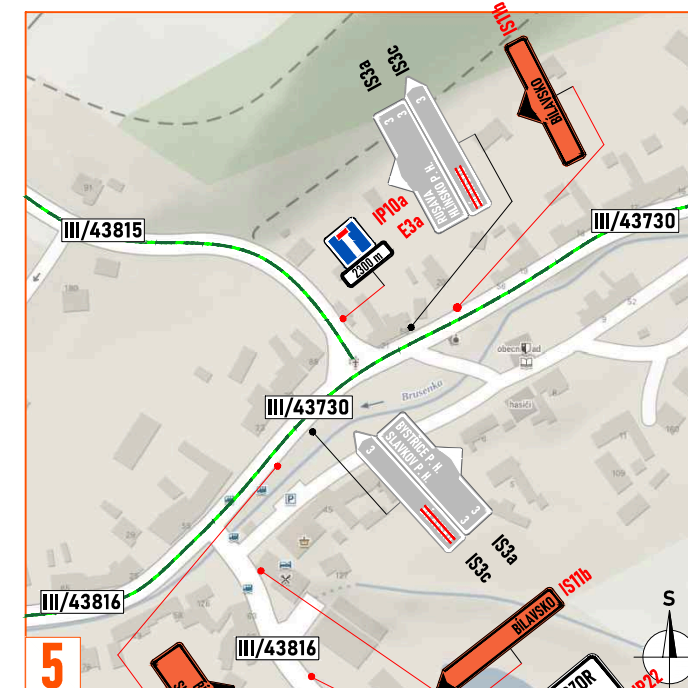
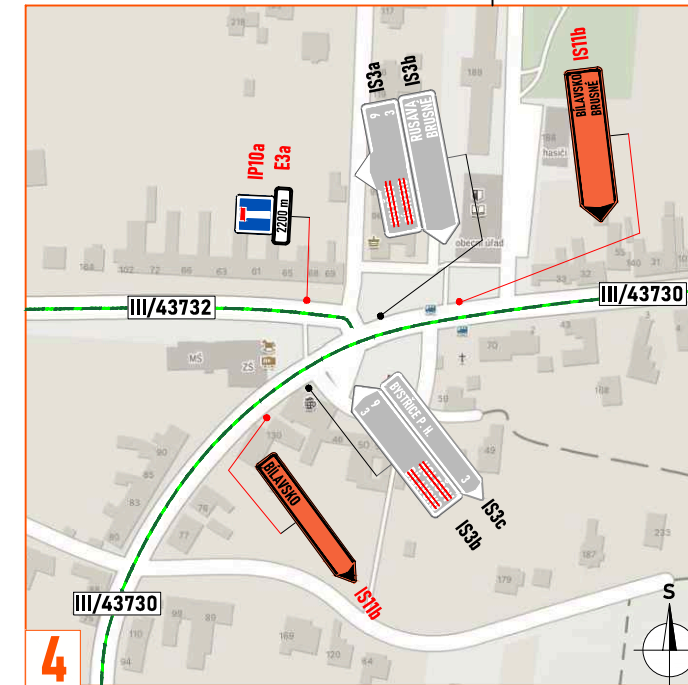
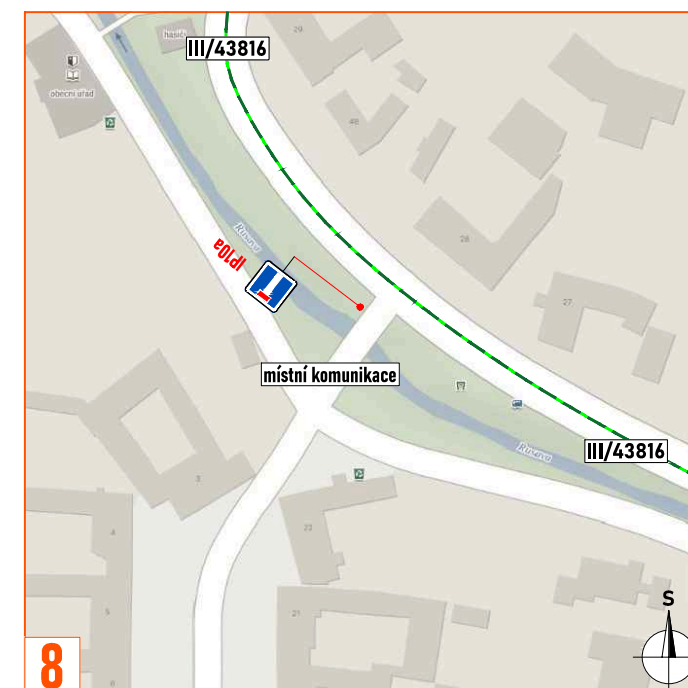
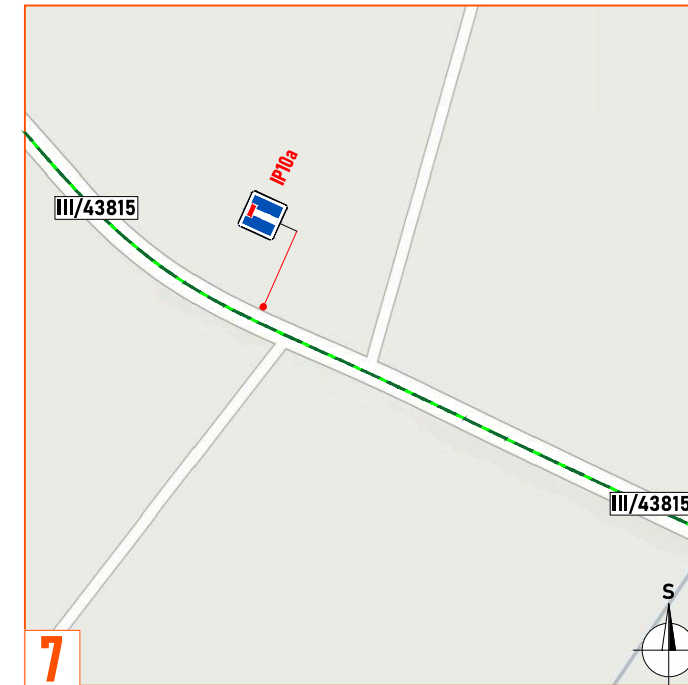
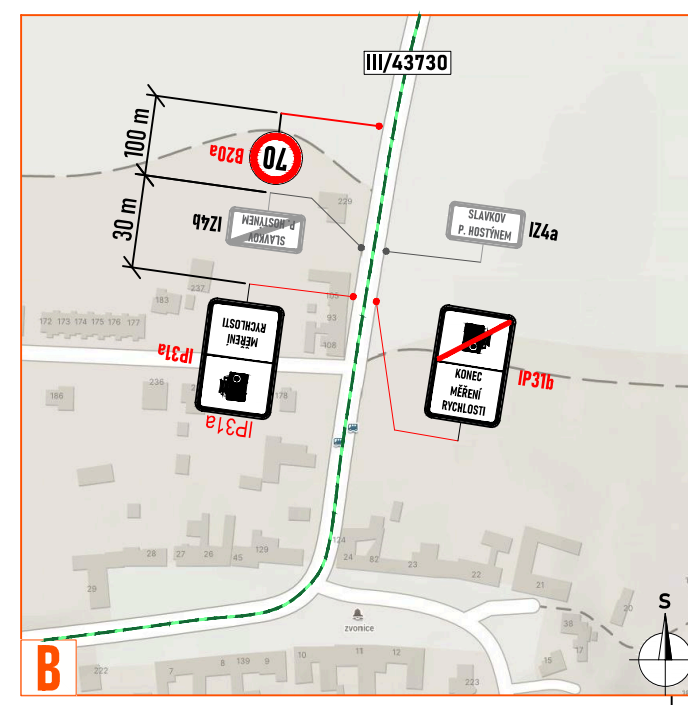
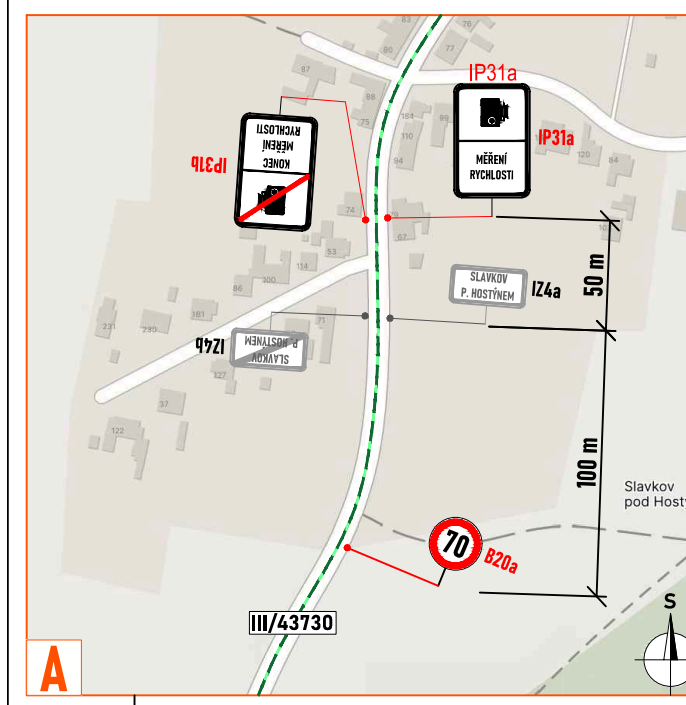
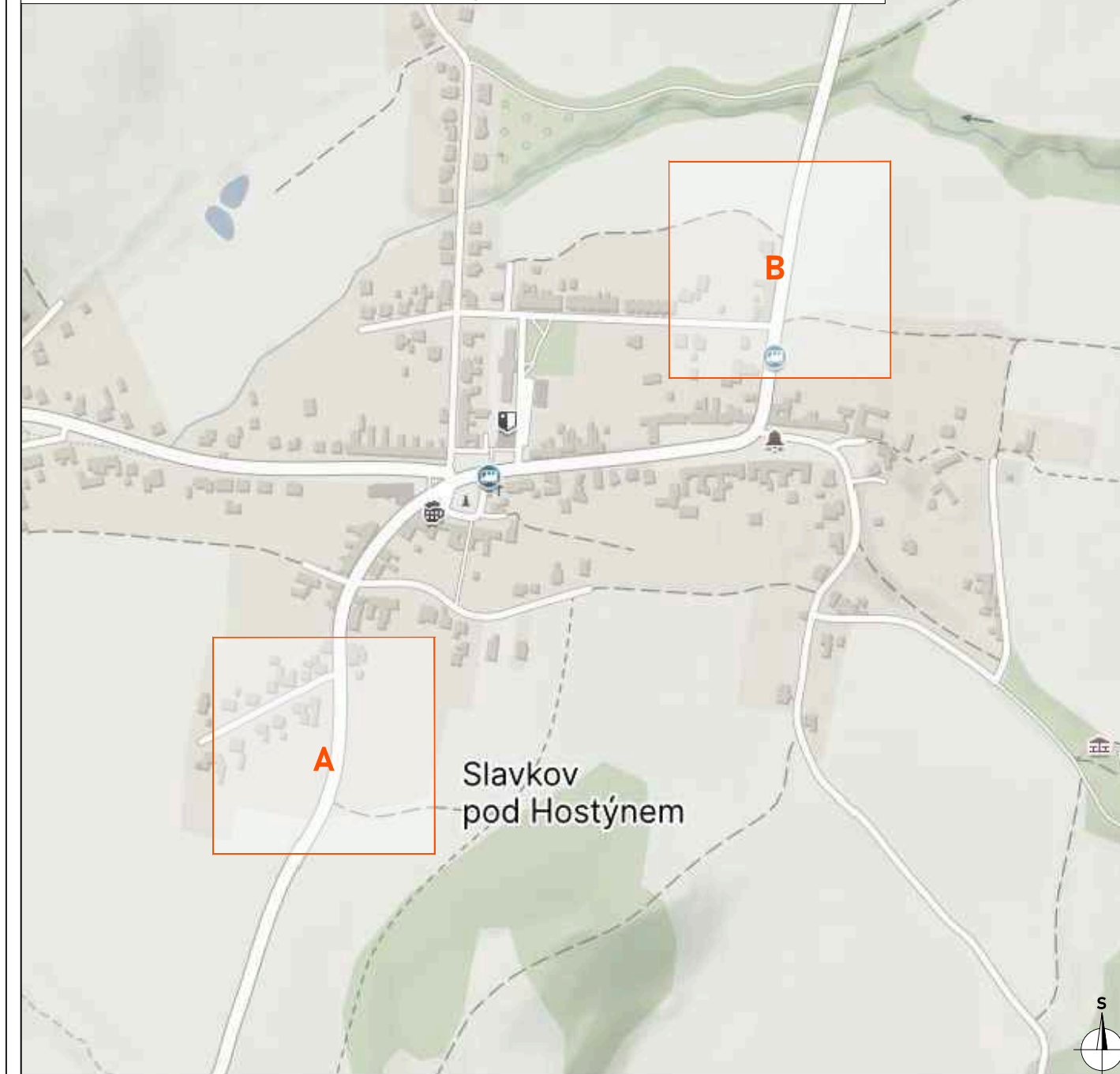
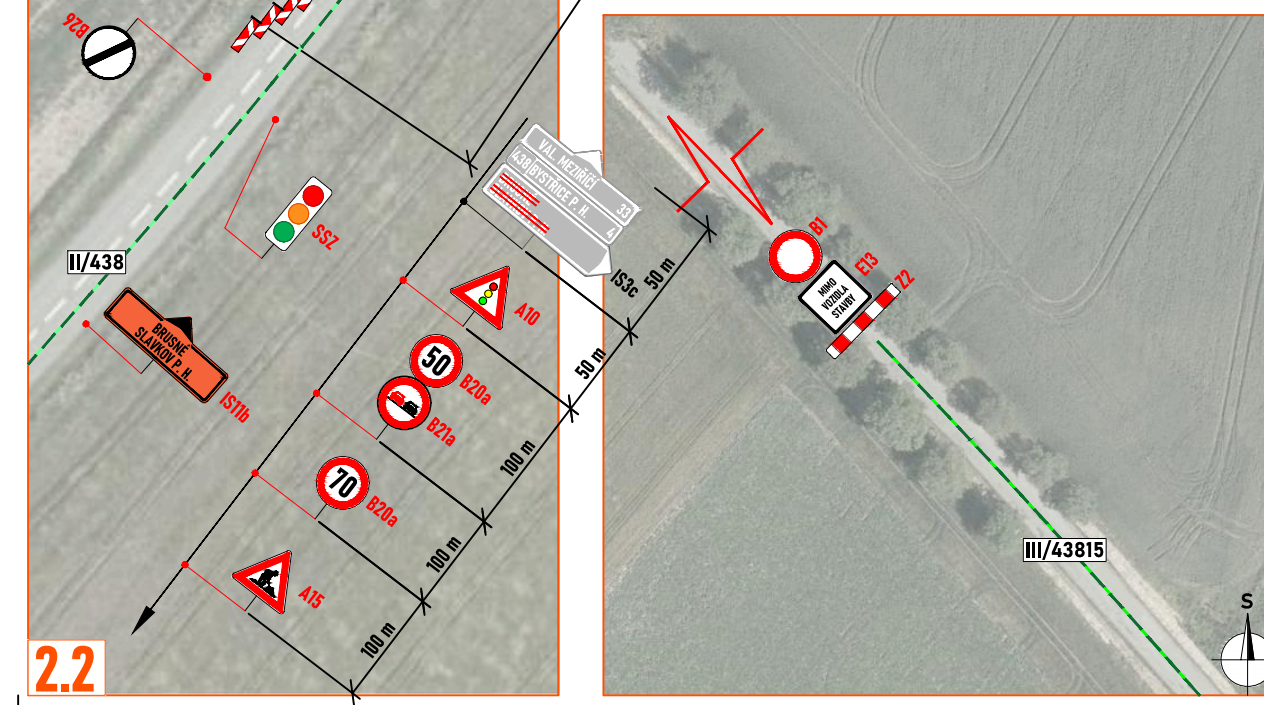
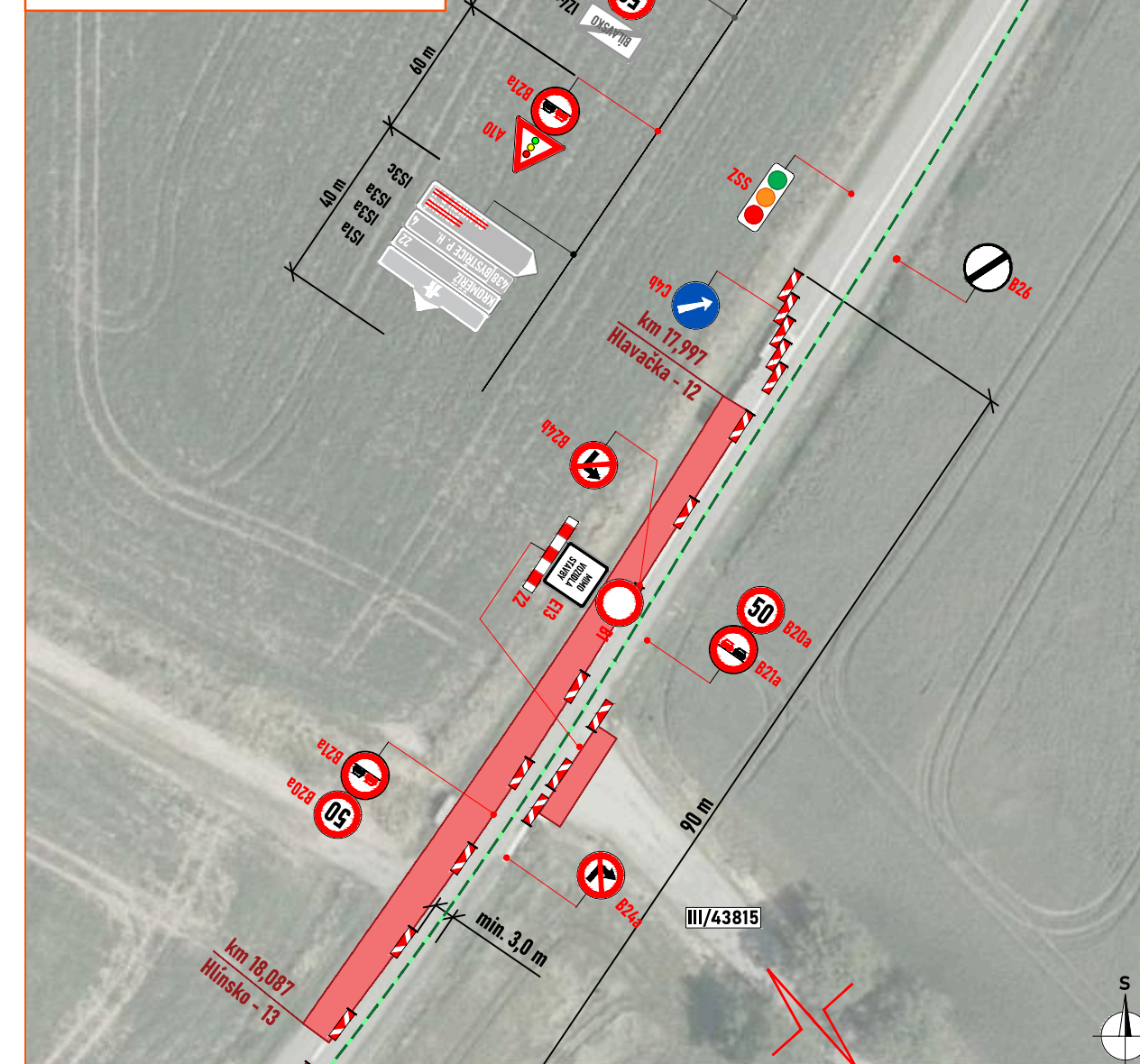


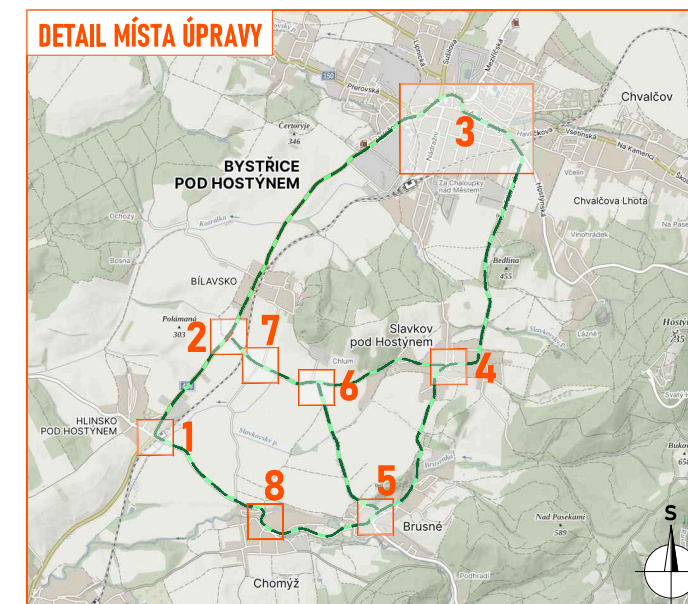
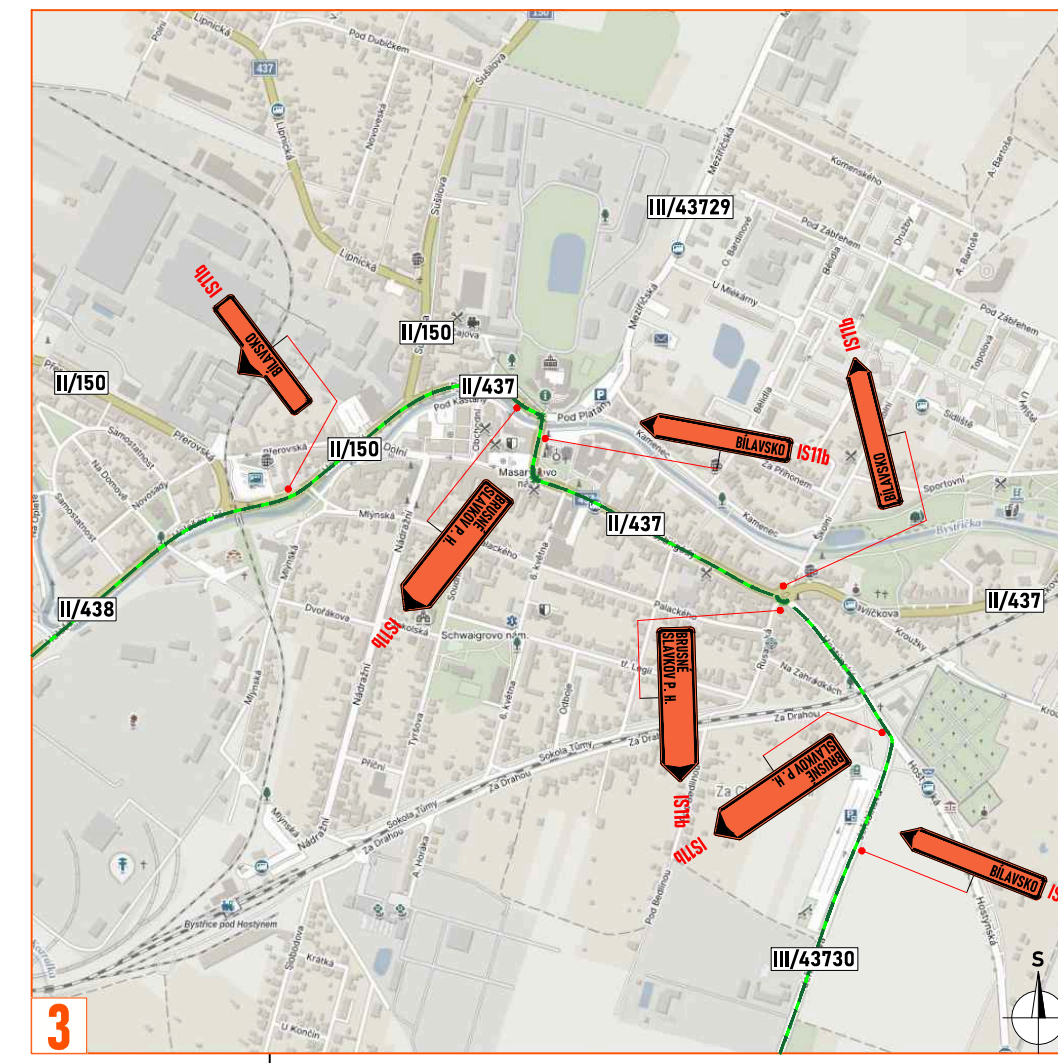
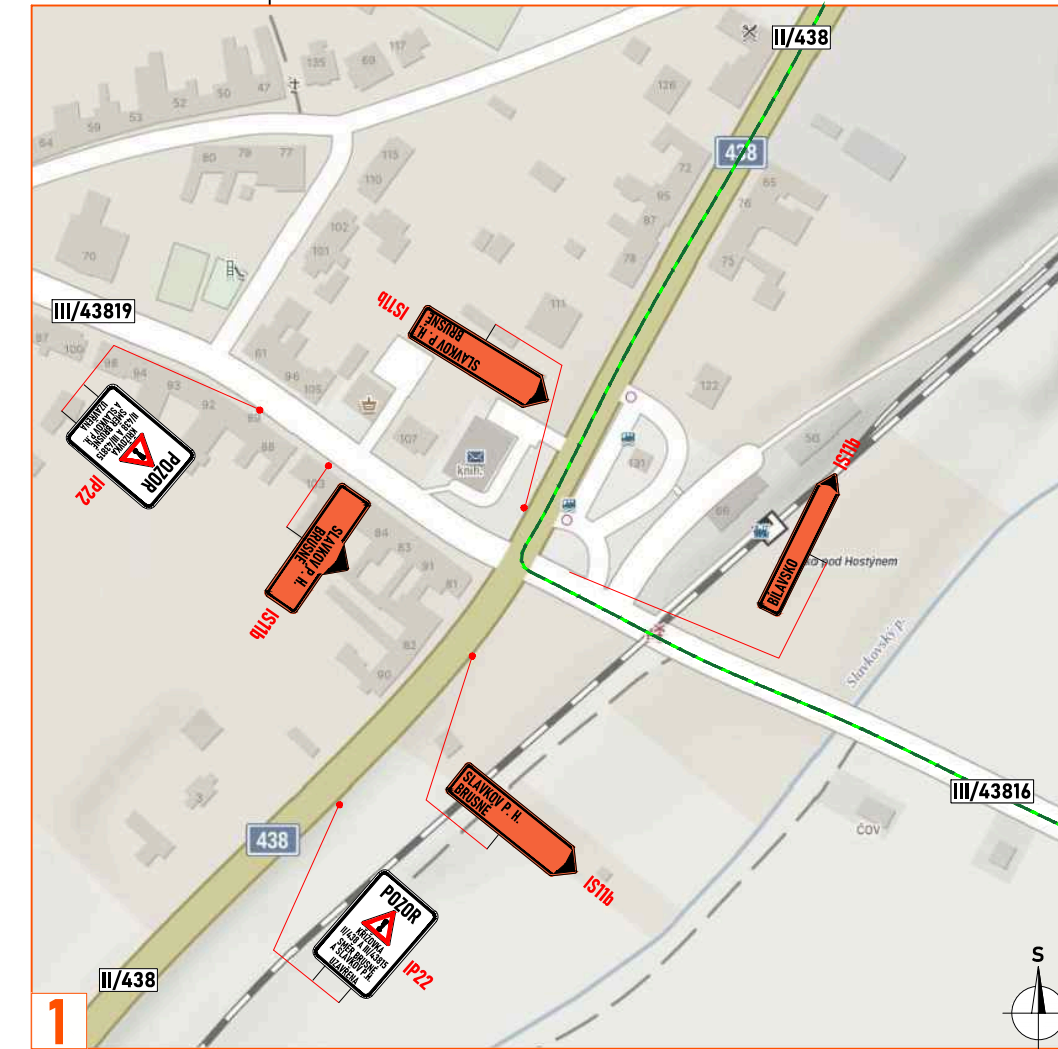
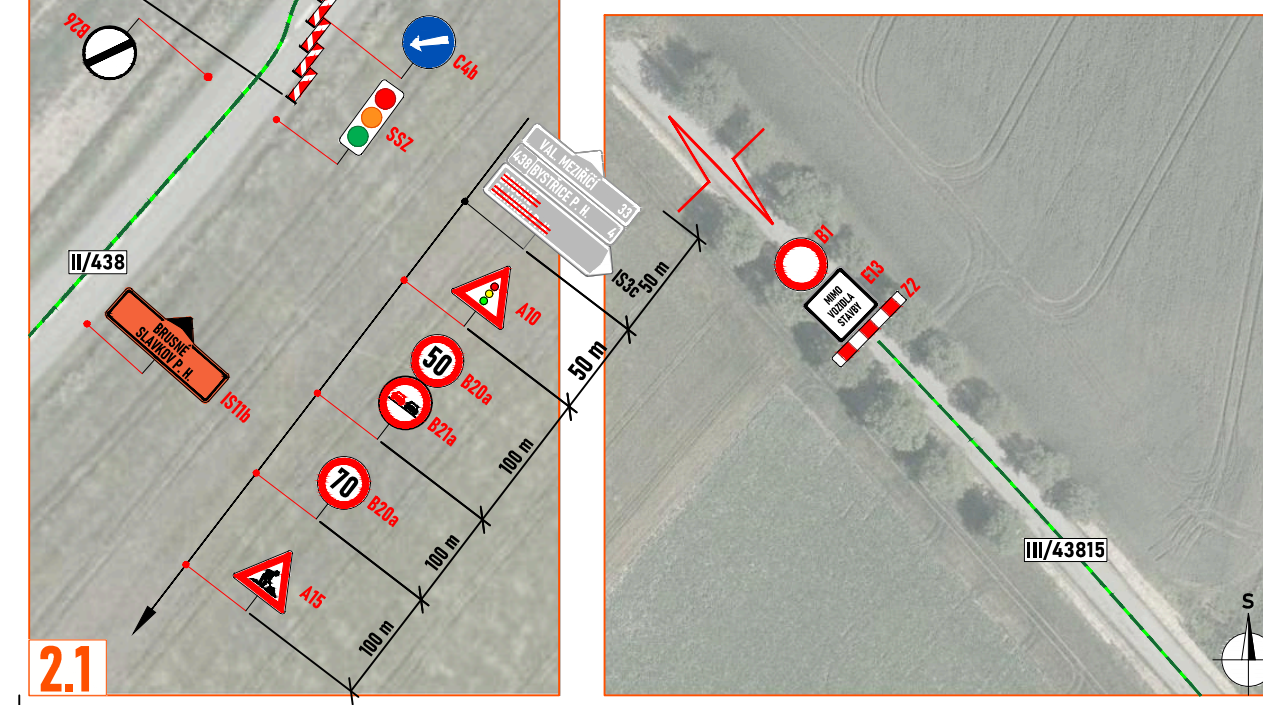
**NÁVRH OMEZENÍ NEJVYŠŠÍ DOVOLENÉ RYCHLOSTI 70 km/h A TABULE UPOZORŇUJÍCÍ NA MĚŘENÍ RYCHLOSTI**



**PRACOVNÍ MÍSTO**  
 - délka záberu max. 90 m  
 - příjezdová šifka podél záberu min. 3 m  
 - přípravné práce  
 - oprava propustku na silnici II/438 a zároveň budou probíhat dokončovací práce na propustku na silnici III/43815  
 - doprava řízena kyvadlově semaforovou soupravou



**PRACOVNÍ MÍSTO**  
 - délka záberu max. 90 m  
 - příjezdová šifka podél záberu min. 3 m  
 - přípravné práce  
 - oprava propustku na silnici III/43815  
 - doprava řízena kyvadlově semaforovou soupravou



- LEGENDA:**
- █ - pracovní místo
  - - objížděná trasa
  - ◊ P2 - navržené přechodné svítlé dopravní značení
  - ◊ P2 - stávající svítlé dopravní značení
  - ✕ P2 - zneplatněné stávající svítlé dopravní značení

Souhlasíme s přechodnou úpravou provozu, uzavírkou a zvláštním užíváním pozemní komunikace, a navrženými objížděnými trasami. V souladu s ustanovením § 36 odst. 3 zák. č. 500/2004 Sb. Správného řádu se vzdáváme práva vyjádřit se k podkladům rozhodnutí. Dopravní značení, které bude v rozporu s přechodným dopravním značením, bude dočasně zneplatněno.

ZDROJ MAPOVÝCH PODKLADŮ	Mapy.cz © Seznam.cz, a.s.	MAPY.CZ	
VYPRACOVAL	VAŠUT	NVB LINE s.r.o. Cukrovar 116 768 21 Kvasice www.nvbline.cz vašut@nvbline.cz tel: 714 768 306	
KONTROLOVAL	JANATA		
UPRAVIL	ŘSZK, p.o.	FORMÁT	977x297
INVESTOR	EUROVIA CZ a.s.	DATUM	26. 2. 2025
ZHOTOVITEL	EUROVIA CZ a.s.	Č. ZAKÁZKY	ZK-24-0019
NÁZEV STAVBY	SILNICE II/438: BYSTRICE POD HOSTÝNEM - HLINSKO POD HOSTÝNEM - PZ		
OPRAVNÉ INŽENÝRSKÉ OPATŘENÍ	PŘÍPRAVNÉ PRÁCE		